

«СОГЛАСОВАНО»
Начальник
УО МО город Алапаевск
С.В. Болотов
2017 года

«ВЕРЖДАЮ»
Заведующий МБДОУ
«Детский сад №22»
И.В. Полупкина
№22 2017 года

«СОГЛАСОВАНО»
Начальник отдела ГИБДД
МО МВД России «Алапаевский»
А.Л. Устинов

ПАСПОРТ ДОРОЖНОЙ БЕЗОПАСНОСТИ

МО город Алапаевск
Муниципальное бюджетное дошкольное образовательное учреждение
«Детский сад №22»

г. Алапаевск, пос. Нейво-Шайтанский

2017 год

Содержание

Содержание	
1. Пояснительная записка.....	3
2. Общие сведения об организации.....	4
3. План – схемы.....	5
1. Район расположения образовательного учреждения, пути движения транспортных средств и детей.....	6
2. Схема организации дорожного движения в непосредственной близости от образовательного учреждения с размещением соответствующих технических средств организации дорожного движения, маршрутов движения детей и расположения парковочных мест.....	7
3. Маршруты движения организованных групп детей от образовательного учреждения к МБОУ СОШ «Школа № 20» и Историко-краеведческий музей.....	8
4. Пути движения транспортных средств к местам разгрузки/погрузки и рекомендуемые безопасные пути передвижения детей по территории образовательного учреждения.....	9

1. Пояснительная записка

Паспорт дорожной безопасности (далее Паспорт) Муниципального дошкольного образовательного учреждения «Детский сад №22», расположенный на территории МО город Алапаевск, поселок Нейво-Шайтанский (далее – ДОУ) является информационно-справочным документом, в котором отражаются сведения о соответствии ДОУ требованиям дорожной безопасности, и устанавливаются требования, подтверждающие готовность ДОУ обеспечивать проведение необходимых мероприятий по защите воспитанников, связанных с дорожно-транспортным происшествием.

Разработка Паспорта осуществляется ответственным работником за мероприятия по профилактике детского травматизма МБДОУ «Детский сад №22» с учетом настоящих требований и предложений органов государственной инспекции безопасности дорожного движения Свердловской области.

Заведующий ДОУ организует процедуру согласования Паспорта с органами государственной инспекции безопасности дорожного движения (начальником отдела ГИБДД МО МВД России «Алапаевский»), затем утверждает его. Паспорт составляется на текущий период и дополняется или корректируется по мере внесения изменений в документальные сведения, включенные в Паспорт, с указанием причин и даты их внесения (например, изменение схемы, и другие). При заполнении Паспорта разрешается вносить дополнительную информацию с учетом особенностей объекта образования.

2. Общие сведения

Муниципальное бюджетное дошкольное образовательное учреждение «Детский сад №22»

Юридический адрес: 624610 Свердловская область, г.Алапаевск, поселок Нейво-Шайтанский, улица Революционная, дом 85.

Фактический адрес: 624600 Свердловская область, г.Алапаевск, поселок Нейво-Шайтанский, улица Революционная, дом 85.

Руководители образовательного учреждения:

Заведующий – Полушкина Ирина Витальевна
телефон: рабочий 89538214773; сот. 89122394954

Заместитель заведующей по ВМР:

Рудакова Оксана Олеговна
телефон: рабочий 89538214773; сот. 89530005803

Ответственные работники муниципального органа образования

Специалист по ОТ – Костоусова Елена Викторовна
телефон: 8(34346)2-11-30

Ответственные от Госавтоинспекции

начальник ГИБДД
(должность)

А.Л. Устинов
(фамилия, имя, отчество)

(должность)

(фамилия, имя, отчество)

(телефон)

Ответственные работники
за мероприятия по профилактике
детского травматизма
телефон: рабочий 89538214773

Рудакова Оксана Олеговна

Руководитель или ответственный
работник дорожно-эксплуатационной
организации, осуществляющей
содержание улично-дорожной
сети (УДС)*

МО город Алапаевск

Руководитель или ответственный
работник дорожно-эксплуатационной
организации, осуществляющей

содержание технических средств
организации дорожного
движения (ТСОДД)*

И.о. директор МКУ ДЕЗ С.Н. Сысоев

Количество мест (воспитанников) в ДОУ – 150 (129) чел.

Наличие уголка по БДД есть, в каждой возрастной группе

Наличие класса по БДД нет

Наличие автогородка (площадки) по БДД имеется

Наличие автобуса в образовательном учреждении нет

Владелец автобуса нет

Время занятий в образовательном учреждении:

1-ая смена: 7.30 – 18.00 (период)

2-ая смена: _____ – _____ (период)

внеклассные занятия: _____ – _____ (период)

Телефоны оперативных служб:

0-1 Пожарная охрана

0-2 Милиция

0-3 Скорая помощь

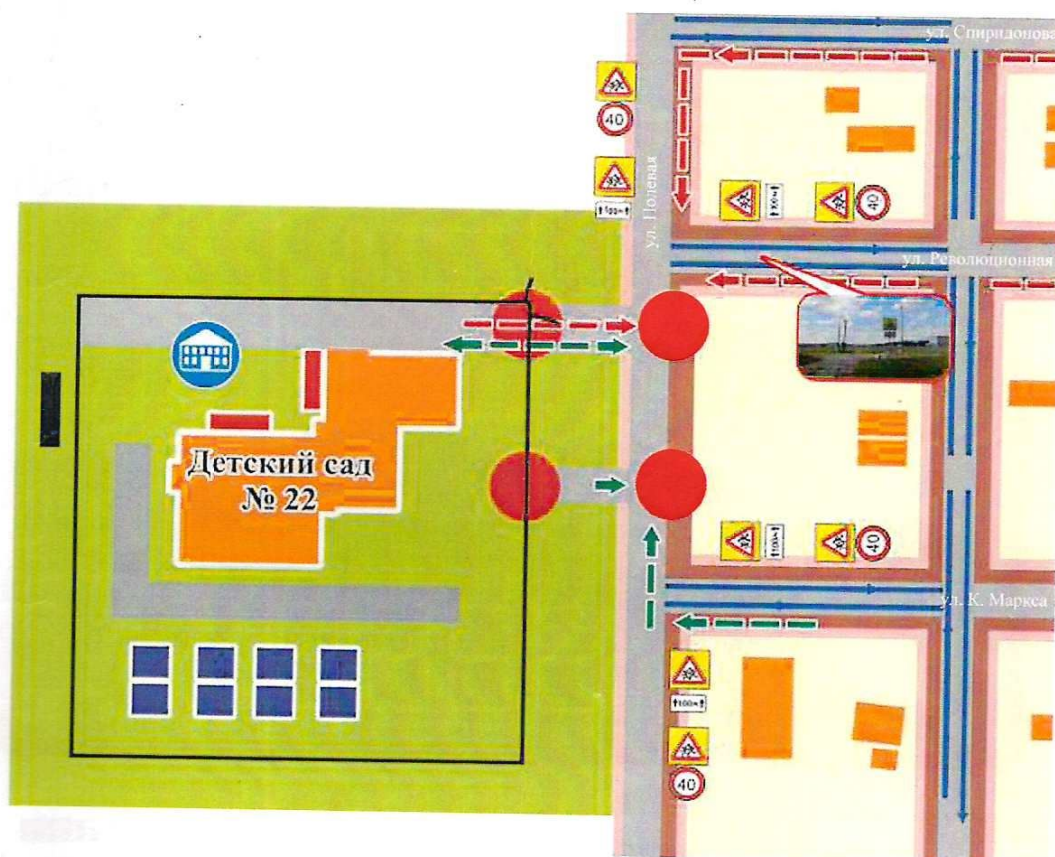
112 Единая диспетчерская служба

Паспорт дорожной безопасности составила заведующий Полушкина И.В.

3. План-схемы образовательного учреждения

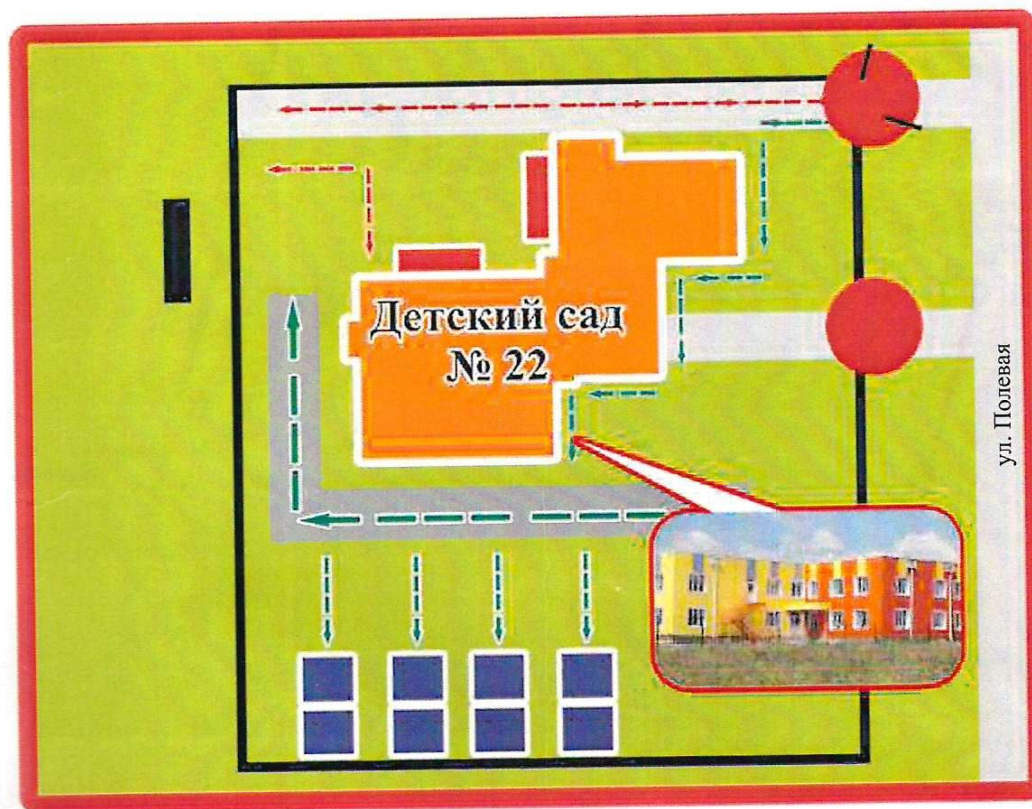
I. План - схемы образовательного учреждения

1. Район расположения образовательного учреждения, пути движения транспортных средств и детей (обучающихся,воспитанников)



- | | |
|---|-------------------------------|
| Место разгрузки погрузки | Знак «Дети» |
| Учебное учреждение | 40 |
| Направление движения транспортных средств | Опасные участки дороги |
| Проезжая часть | Движение транспортных средств |
| Обочина | Движение детей |
| Опасные участки дороги | |

2. Схема организации дорожного движения в непосредственной близости от образовательного учреждения с размещением соответствующих технических средств организации дорожного движения, маршрутов движения детей и маршрутов движения детей и расположения парковочных мест.



Место разгрузки погрузки



Учебное учреждение

Направление движения транспортных средств

Проезжая часть

Обочина

Опасные участки дороги

Безопасный путь

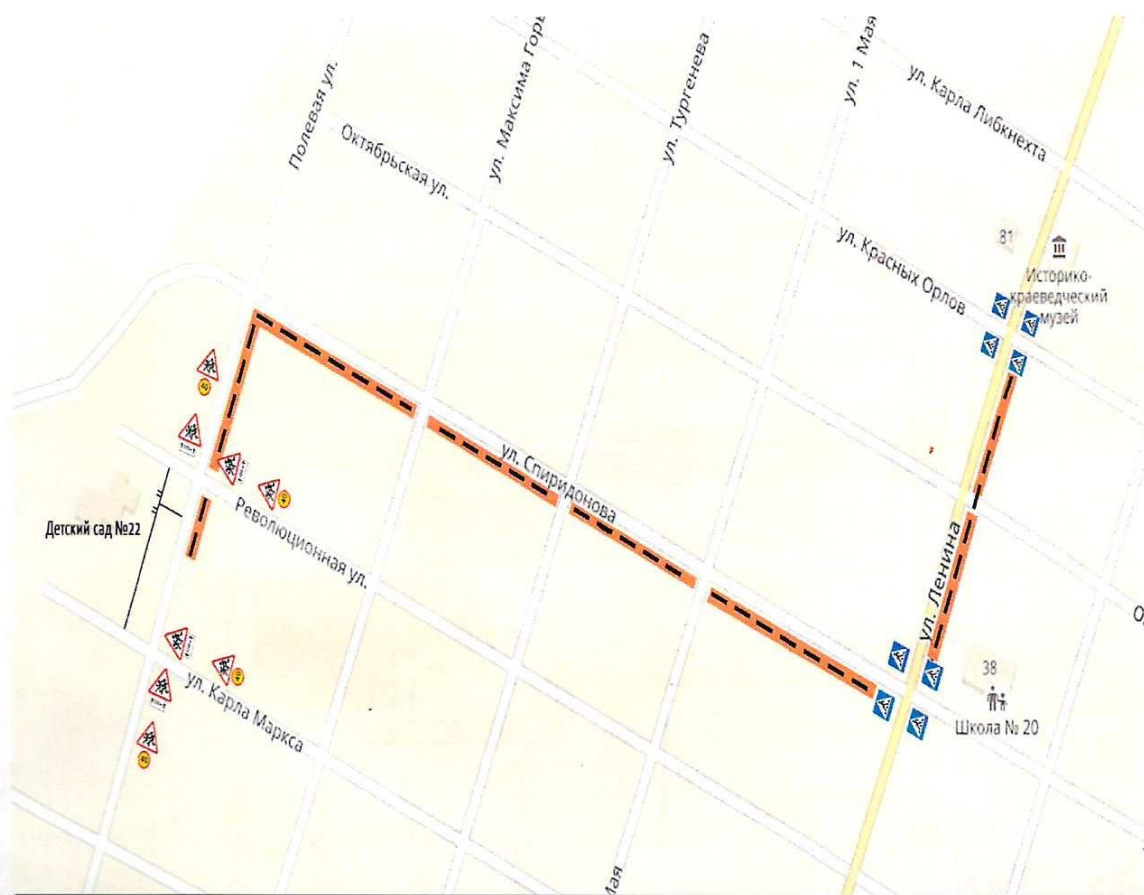





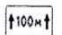


Опасные участки дороги

Движение транспортных средств

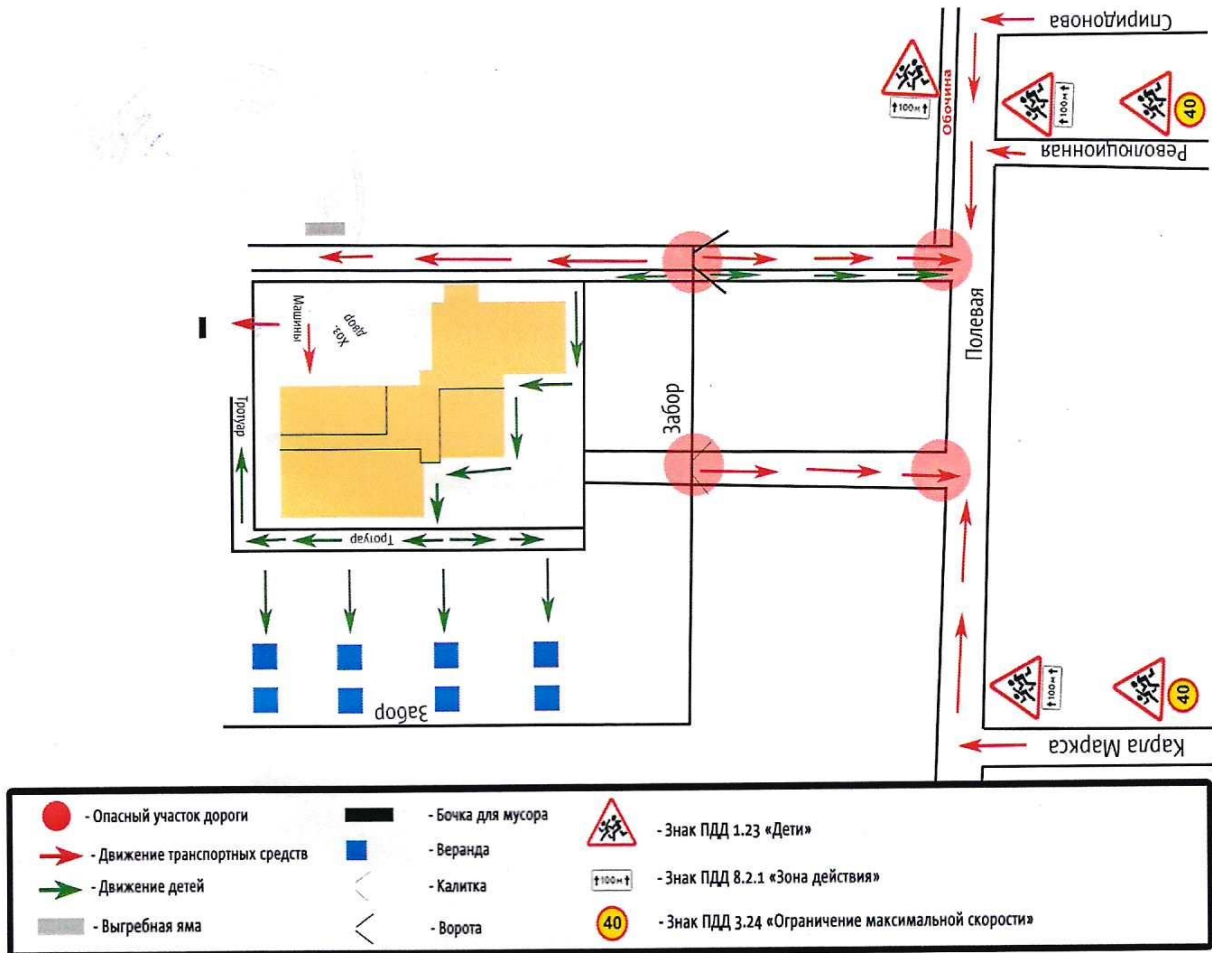
Движение детей

3. Маршруты движения организованных групп детей от образовательного учреждения к МБОУ СОШ «Школа № 20» и Историко-краеведческий музей



	- Обочина		- Знак ПДД 1.23 «Дети»
	- Пешеходный переход		- Знак ПДД 8.2.1 «Зона действия»
	- Путь детей		- Знак ПДД 3.24 «Ограничение максимальной скорости»

4. Пути движения транспортных средств к местам разгрузки/погрузки и рекомендуемые безопасные пути передвижения детей по территории образовательного учреждения



В паспорте прошито и скреплено
печатью 9 (девять) листов

Зверено _____
(подпись)

Заведующий МБДОУ
«Городской сад №22»
(подпись) И.В. Полушкина
(И.О. Фамилия)

